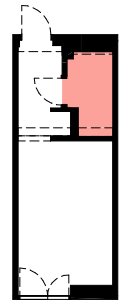


LEGENDA (CZĘŚĆ WYKONCZENIOWA)	
	Łącznik 2-klawiszowy/ 1-klawiszowy
	Gniazdo multimedialne
	Gniazdo wtyk. pojedyncze/podwójne/hermet.
	Lampa ścienna
	Lampa stojąca z łącznikiem na kablu
	Oświetlenie listwą LED
	Zimna/ ciepła woda użytkowa
	Odpiły // Piony kanalizacyjne
	Piony i przewody wentylacyjne
	Wymiarowanie pomieszczeń
	Wymiarowanie wyposażenia
	Wymiarowanie listw ściennych
	Wymiarowanie tapet
	Linie przekrojowe
	Linie widokowe
	Linie pozawidokowe
	Linie widokowe mebli i wyposażenia
	Linie poza wid. listew maskujących
	Linie zasłony/ firany
	Lustra, lustra feniczne
	Przeszklenia przeźierne
UWAGA	
► Ostateczny dobór materiałów kolorystyki oraz komponentów należy skonsultować z inwestorem.	
► Podane wymiary mają charakter orientacyjny, przed rozpoczęciem prac należy wykonać obmiar powykonawczy prac budowlanych	
► Wizualizacje zawarte w projekcie mają charakter orientacyjny ukazujący dobór materiałów i ogólną koncepcję proj. wnętrz.	

WYSOKOŚCI NA RYSUNKU SĄ
PODANE OD POZIOMU
WYKONCZONEJ PODŁOGI !

SUFIT FARBA KOLOR
RAL 9016
PRZEZNACZONA DO ŁAZIENEK



Temat rysunku:	SCHEMAT UMEBLOWANIA - ŁAZIENKA		Skala: 1:50	Nr rys.9
Tytuł:	PROJEKT ARANŻACJI APARTAMENTU 116 - ZAKOPANE		Data: IV.2025	
Inwestor:	POLSKIE TATRY S.A			
Studium:	PROJEKT ARANŻACJI WNĘTRZ			
Branża:	ARCHITEKTURA		PRACOWNIA PROJEKTOWA NIESZABLONOWE STUDIO 34-400 Nowy Targ oś. Gazdy 15, tel. 507061166, 784043816	
Główny projektant:	Mgr inż. arch. Barbara Radoszek - Zakrzyńska inż. arch. Sabina Dyrda Mgr inż. arch. Karolina Borkowska			